

Социально-экономическое положение РСО-Алания

ЯНВАРЬ-НОЯБРЬ 2022 г.

ЧИСЛЕННОСТЬ ПОСТОЯННОГО
НАСЕЛЕНИЯ на 1 декабря

683,5 тыс. человек



человек

Естественная убыль - 409



родившиеся 6843

умершие 7252

Миграция



прибывшие 6359

выбывшие 9788

**СРЕДНЕМЕСЯЧНАЯ
НАЧИСЛЕННАЯ
ЗАРАБОТНАЯ ПЛАТА**

34986,5 РУБЛЕЙ

**РЕАЛЬНАЯ
ЗАРАБОТНАЯ ПЛАТА**

в % к соответствующему
периоду предыдущего года

97,4

**СТОИМОСТНЫЕ ПОКАЗАТЕЛИ
В СОПОСТАВИМЫХ ЦЕНАХ
ЯНВАРЬ-ДЕКАБРЬ 2022 г.**

Оборот организаций

в действующих ценах **120,4%**



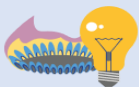
**Ввод в действие
жилых домов 106,1%**

с учетом домов
на участках для
ведения садоводства

Добыча полезных
ископаемых
101,4%



Обеспечение электрической
энергией газом и паром;
кондиционирование воздуха
95,5%



**Оборот розничной
торговли 97,4%**



**Оборот общественного
питания 104,7%**



**Объем платных услуг
106,6%**



**Оборот оптовой
торговли 86,4%**



**Продукция сельского
хозяйства 110,3%**



Индекс
промышленного
производства
106,0%



Обрабатывающие
производства
110,2%

Водоснабжение; водоотведение,
организация сбора и утилизация
отходов, деятельность по
ликвидации загрязнений **107,6%**

